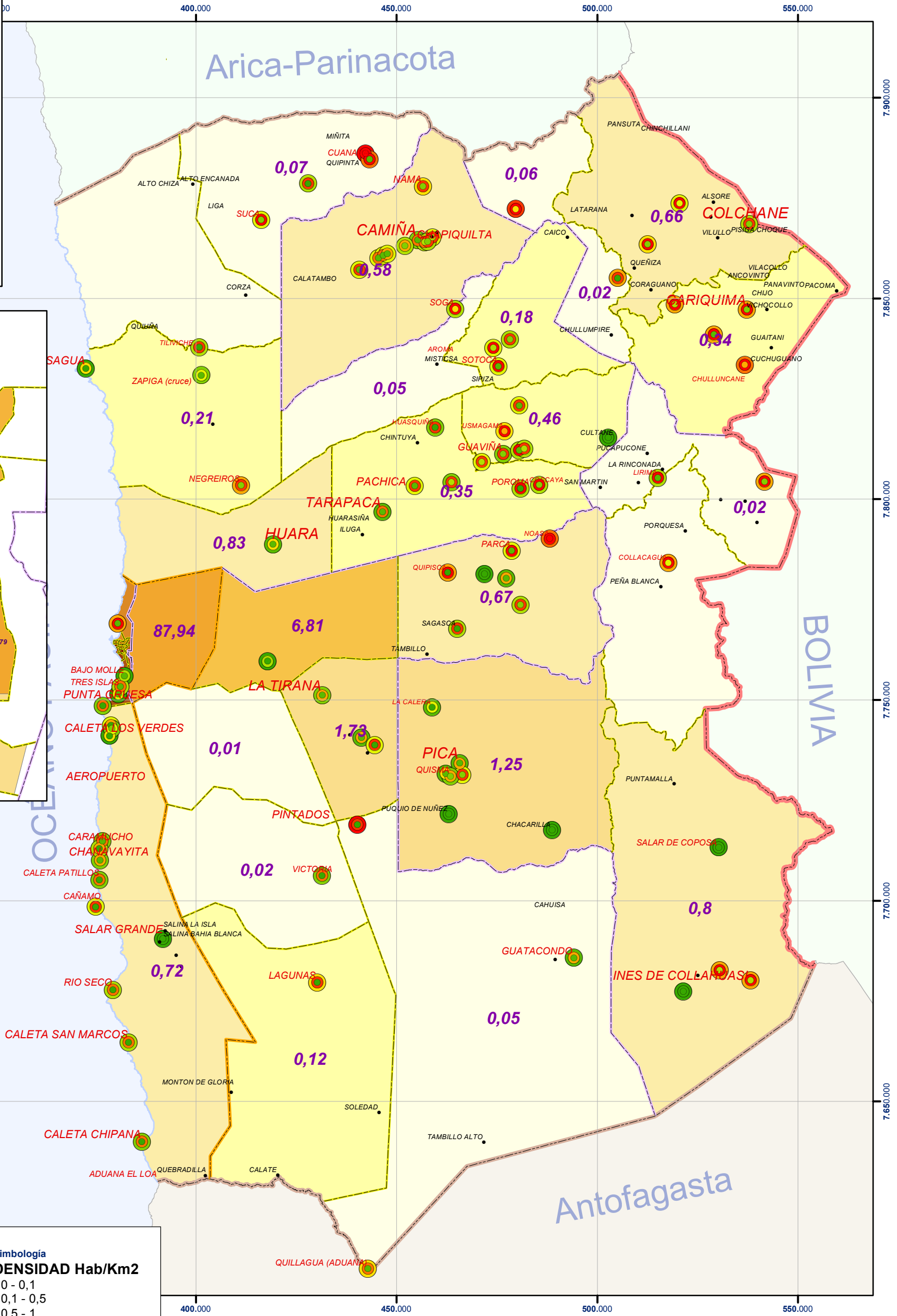
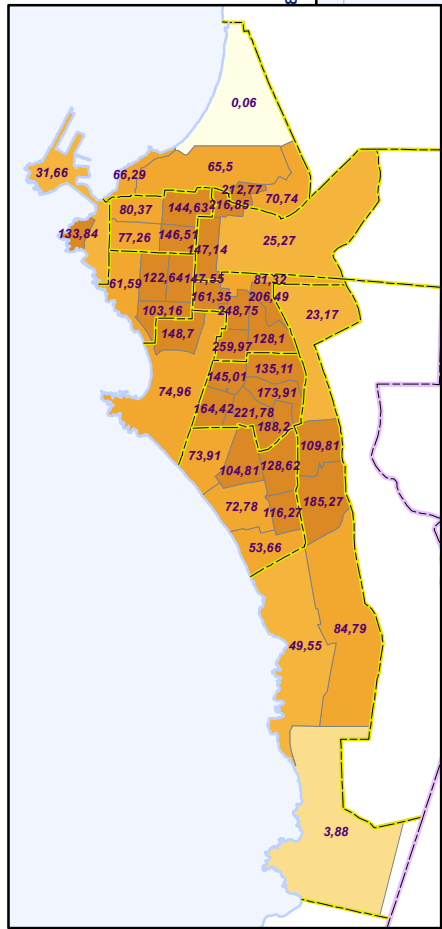
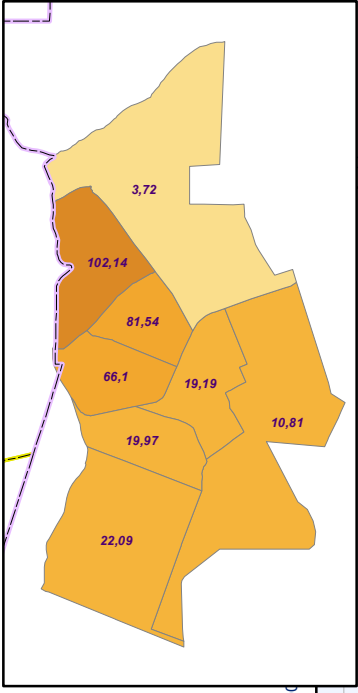


# REGION DE TARAPACÁ

## MAPA ESTRUCTURA SOCIAL



### Simbología

Localidad sí/Info

### Carencias (Socio Cultural)

% población

0 - 5

6 - 10

11 - 15

16 - 20

21 - 25

26 - 30

31 - 35

36 - 40

41 - 45

46 - 50

### Carencias (Equipam. Hogar)

% hogares

0 - 10

10 - 20

20 - 30

30 - 40

40 - 50

50 - 60

60 - 70

70 - 80

80 - 90

90 - 100

### Carencias (Habitacional)

% viviendas

0 - 10

11 - 20

21 - 30

31 - 40

41 - 50

51 - 60

61 - 70

71 - 80

81 - 90

91 - 100

### Simbología

#### DENSIDAD Hab/Km2

0 - 0,1

0,1 - 0,5

0,5 - 1

1 - 5

5 - 10

10 - 50

50 - 100

100 - 500

500 - 1000

1000 - 5000

5000 - 10000

10000 - 15000

15000 - 17194

DENSIDADES Censo 2002 (Hab/Km2)

VULNERABILIDAD SOCIAL (Carencias)

1:1.000.000

Proyección: UTM - Datum WGS84 - Huso 19 Sur

